

4[^] PROVA COPPA TICINO CROSS



**DOMENICA
5 DICEMBRE 2021
MENDRISIO
PARCO CASVEGNO**

organizzata da



con il sostegno di



**Città di
Mendrisio**



Informazioni

Organizzazione	Atletica Mendrisiotto - www.atletica-mendrisiotto.com
Iscrizioni	Entro giovedì 2 dicembre 2021, ore 12:00 direttamente online su www.endu.net/events/coppa-ticino-cross-ftal/ o via mail tramite formulario FTAL trasmesso a iscrizioni@mysdam.ch , copia a iscrizioni@atletica-mendrisiotto.com . Non saranno ammesse iscrizioni sul posto!
Ritiro pettorali	Possibile entro 1 ora prima dalla partenza della propria gara. Ritiro pettorali in blocco da parte di un rappresentante per società. Segnalare eventuali assenze entro 45' prima dell'inizio delle competizioni. Assenze non segnalate verranno fatturate.
Appello	Nessun appello nominale: presentarsi 5' prima nella zona di partenza.
Regolamento	Come da regolamento FTAL
Premi	Saranno premiati i primi tre atleti di ogni categoria. Premio ricordo per le categorie Cucciolo/i.
Picchetto sanitario	Garantito dai Samaritani sez. Vacallo
Ristoro	Attiva fornitissima buvette con griglia
Assicurazione	A carico dei partecipanti. La società organizzatrice declina ogni responsabilità per infortuni, furti e incidenti di altro genere.
Meteo	La manifestazione si terrà con qualsiasi condizione meteo. In caso di condizioni particolarmente avverse, telefonare al numero 1600 dopo le 08:00.
Informazioni	Responsabile manifestazione Gabriele Bianchi 0041 79 731 99 02 - bianchigabriele93@gmail.com



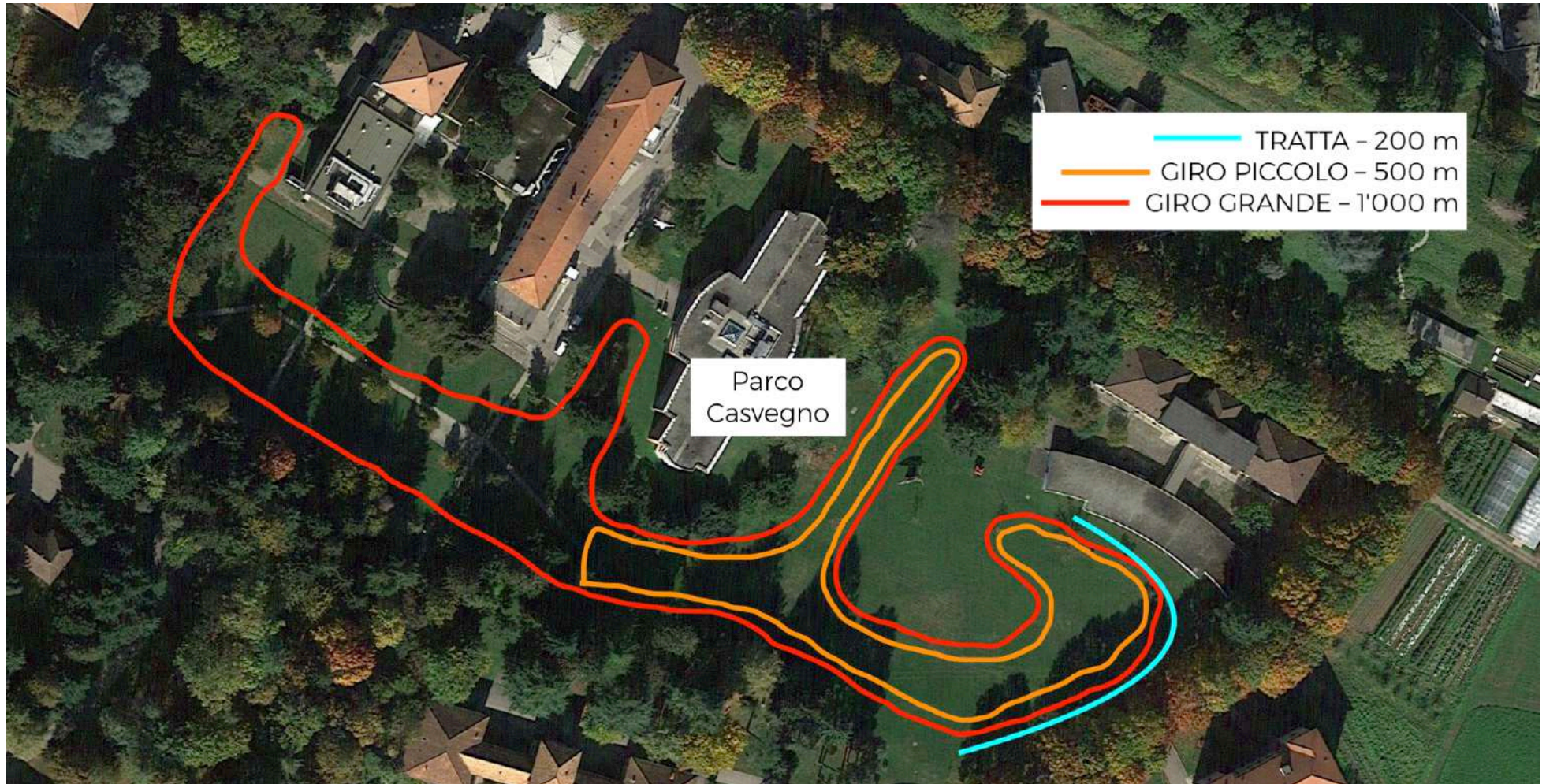
Protocollo Covid

- Per accedere al campo di gara **NON è richiesto un Certificato Covid**
- Alla competizione potranno partecipare unicamente **persone senza sintomi**: atleti, allenatori, funzionari di gara, accompagnatori e membri dello staff non potranno partecipare alla manifestazione qualora dovessero manifestare sintomi riconducibili al Coronavirus (fanno stato le disposizioni sanitarie vigenti)
- Sul campo di gara possono essere presenti contemporaneamente un **massimo di 500 persone**
 - Per favorire un flusso equilibrato di persone in entrata e in uscita, le premiazioni si terranno immediatamente al termine di ogni categoria
 - Gli atleti che hanno concluso la propria gara sono pregati di **lasciare la manifestazione** subito dopo
- All'interno del campo di gara, è necessario rispettare la **distanza di 1,5 m**. Ove ciò non sia possibile, è necessario **indossare la mascherina**
 - Per evitare assembramenti, il ritiro pettorali viene fatto da **un solo rappresentante per società**
 - Negli spazi chiusi (locale iscrizioni, toilette) è **obbligatorio indossare la mascherina**
 - La società organizzatrice non si assume alcuna responsabilità in caso di assembramenti al di fuori del campo di gara
- Gli spogliatoi rimangono **chiusi**
- Davanti alla palestra verrà posta una divisione tra zona di partenza e zona di arrivo
- Atleti, allenatori e accompagnatori devono rispettare le segnalazioni dei collaboratori presenti sul posto
- Lo speaker ricorderà regolarmente le disposizioni in vigore

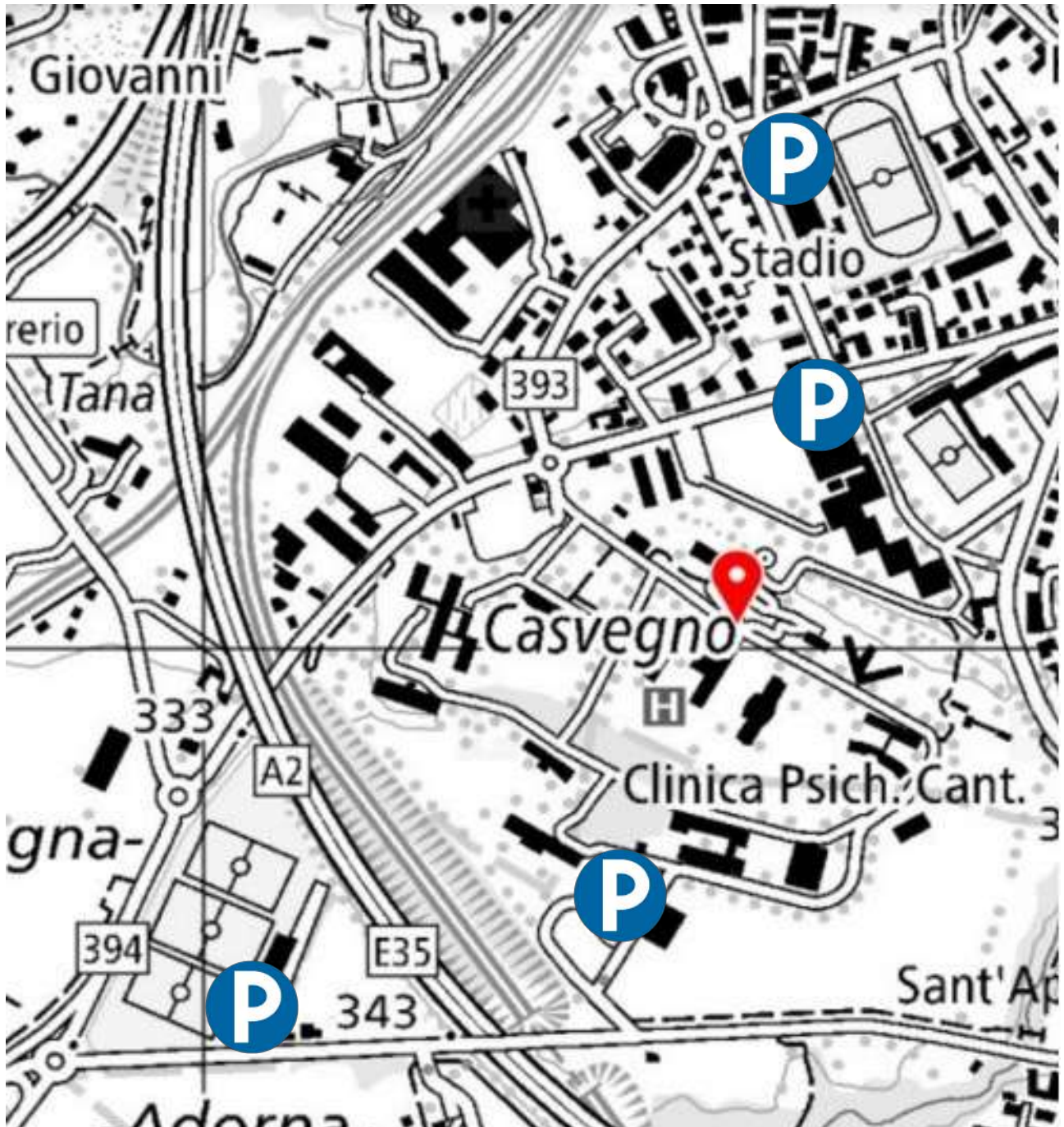
Programma gare

Orario	Categoria	Anno di nascita	Distanza	Giri	Tassa
11:00	U14F	2009-2010	1 km	2 piccoli	Fr. 9.-
11:10	U14M	2009-2010	1,5 km	3 piccoli	Fr. 9.-
11:25	U12F	2011-2012	1 km	2 piccoli	Fr. 9.-
11:35	U12M	2011-2012	1 km	2 piccoli	Fr. 9.-
11:45	U10F	2013-2014	500 m	1 piccolo	Fr. 8.-
11:55	U10M	2013-2014	500 m	1 piccolo	Fr. 8.-
12:05	Cucciolo	2015 e dopo	200 m	Tratta	Fr. 5.-
12:10	Cuccioli	2015 e dopo	200 m	Tratta	Fr. 5.-
12:25	U16F	2007-2008	1,5 km	3 piccoli	Fr. 10.-
12:45	Cross corto	età libera	2 km	2 grandi	Fr. 12.-
13:05	U18F	2005-2006	2 km	2 grandi	Fr. 10.-
	U16M	2007-2008	2 km	2 grandi	Fr. 10.-
13:25	F20	1983-2002	3 km	3 grandi	Fr. 12.-
	F40	1973-1982	3 km	3 grandi	Fr. 12.-
	F50	1972 e prima	3 km	3 grandi	Fr. 12.-
	U20F	2003-2004	3 km	3 grandi	Fr. 12.-
	U18M	2005-2006	3 km	3 grandi	Fr. 10.-
13:55	M20	1983-2002	4 km	4 grandi	Fr. 12.-
	U20M	2003-2004	4 km	4 grandi	Fr. 12.-
	M40	1973-1982	4 km	4 grandi	Fr. 12.-
	M50	1963-1972	4 km	4 grandi	Fr. 12.-
	M60	1962 e prima	4 km	4 grandi	Fr. 12.-

Tracciato



Piano posteggi



Cliccando su ciascun posteggio, si avvierà la navigazione tramite Google Maps